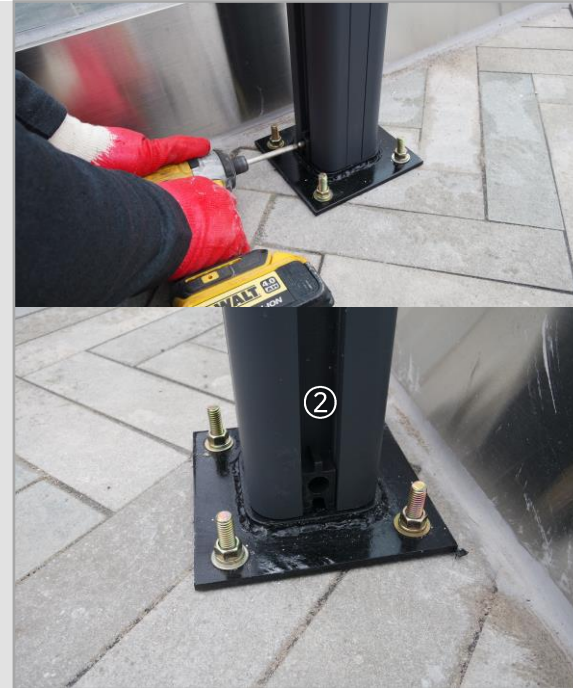


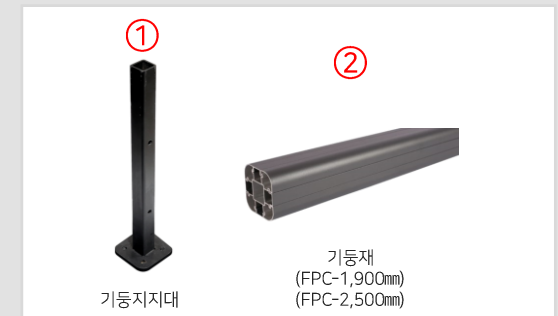
울트라슬림 펜스(담장) 설치 시 주의사항

1. 기본 조립 및 설치



- 1) 기둥이 설 곳을 정한 후 수평 상태를 확인하여 먹줄로 기준점을 설정한다.
- 2) 기둥 보강재의 양카나사 자리를 표시한 후 양카를 박는다.
- 3) 설치된 기둥보강재에 알루미늄 기둥을 끼운다.

* 기둥이 설치되는 위치가 튼튼한지 수평이 고른지 확인한 후 기둥을 설치한다.



1. 기본 조립 및 설치



- 4) 알루미늄기둥 홈에 맞춰 펜스보드를 맞춰 넣는다.
- 5) 펜스보드를 기둥에 끼워 넣을 때 보드보강재(ST)를 펜스보드 2~3개당 하나씩 끼워 넣는다.



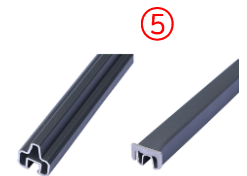
1. 기본 조립 및 설치



- 6) 보드에 간격을 주어 설치할 경우 보드간격조절기(FS)를 알루미늄기둥 사이에 고정시킨다.
- 7) 보드에 간격을 깔끔하게 마무리하고 싶을 경우 간격 있는 부분에 상하단마감재(FSE)를 끼워 넣는다.

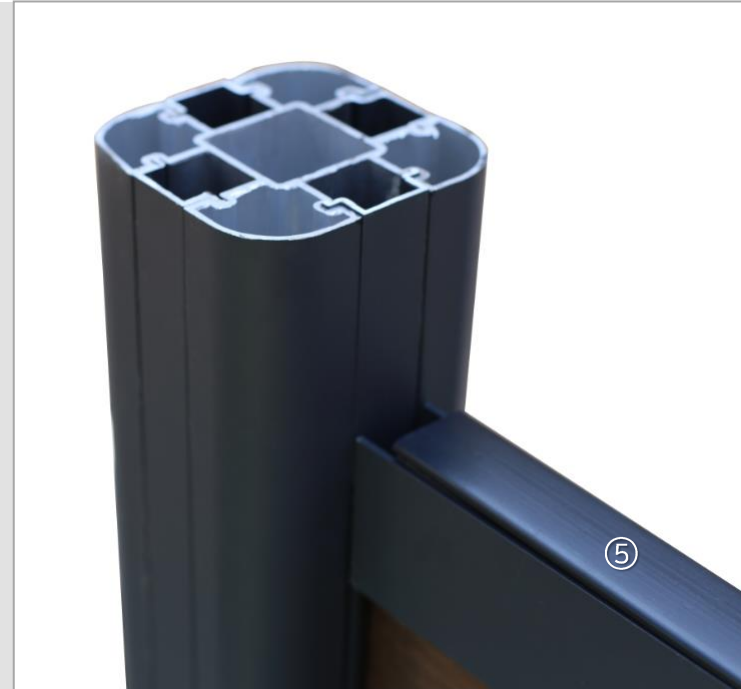


보드간격클립
(FS)

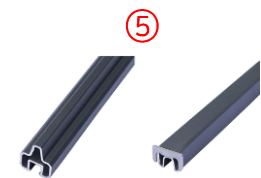


상하단마감재
(FSE)

1. 기본 조립 및 설치



8) 마지막 펜스보드 위에 알루미늄 상단마감재를 설치하고
기둥보강재를 길이에 맞추어 절단하여 끼우고 마감한다.
(기둥보강재는 현장에 따라서 마감하지 않아도 된다.)



상하단마감재 / 기둥보강재
(FSE)

울트라실드(합성목재) 펜스 설치 시 주의사항

펜스(담장) 마감재

UH28

- ▶ 1경간 규격 : 너비1.8m×높이1.8m
- ▶ 1경간 규격 : 너비1.8m×높이2.5m



부속자재

명칭	형태	규격	재질	비고
1 UH28 펜스보드		150mm×1,760mm×4장	WPC	1Box 4장
2 보드보강재 (ST)		1,760mm×4장		
3 기동재 (FPC-1,900mm)		1,900mm 기동 / 마감캡	알루미늄	
4 기동재 (FPC-2,500mm)		2,500mm / 마감캡	알루미늄	
5 상하단마감재 (FSE)		1,760mm	알루미늄	
6 보드간격클립 (FS)		3cm×10개		
7 기동지지대 (60L, 120L)		60L, 120L		
8 기동지지대 (120L-강)		120L강		